

**알아보아요**

경기도교육도서관  
통합정보시스템

**회원가입**



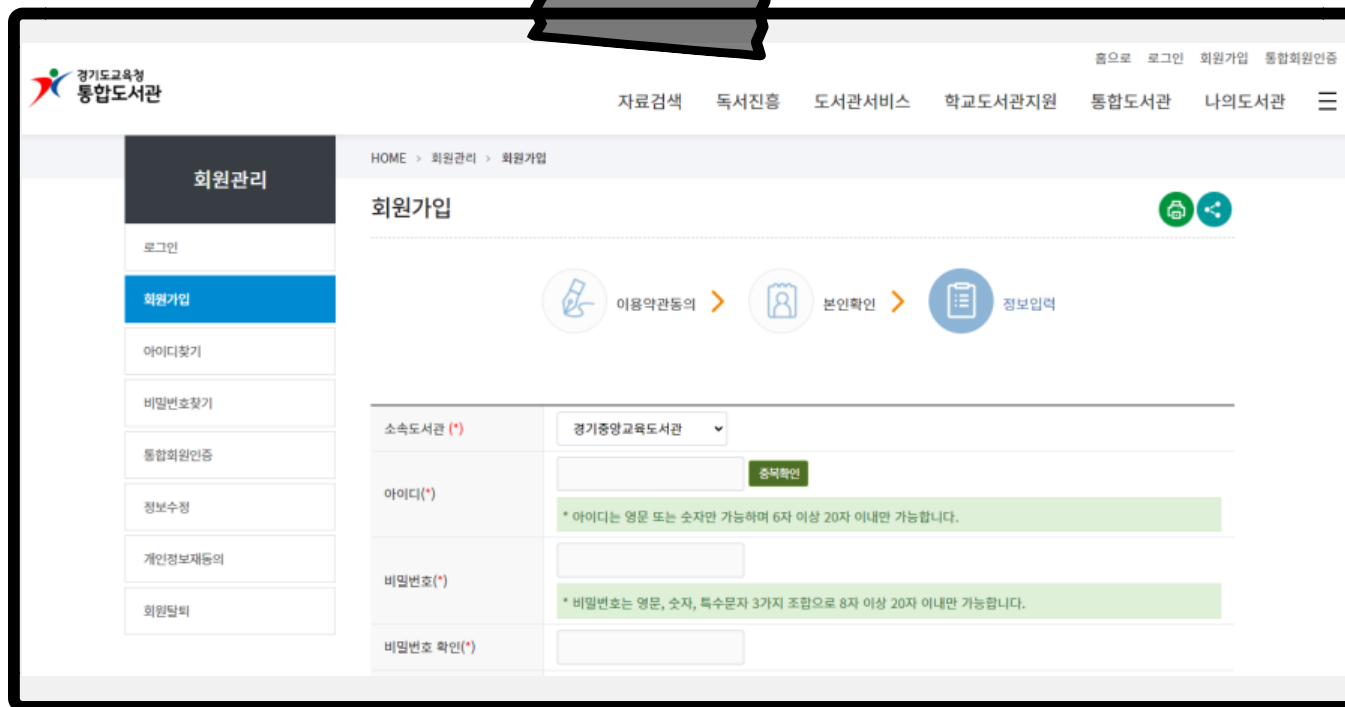
한번 통합인증하면 평생 정회원!

# 1

## 정회원 인증 절차 알기

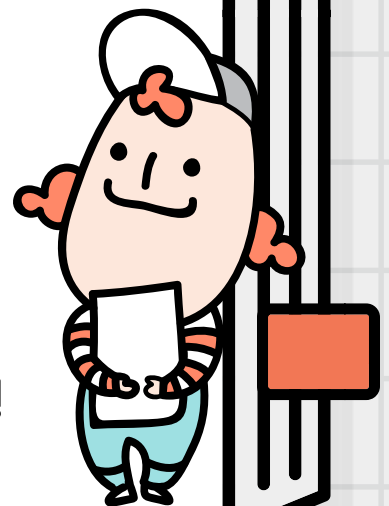
# 통합도서관 홈페이지에서 회원 가입

<https://lib.goe.go.kr/lib> 접속



The screenshot shows the '회원가입' (Membership Registration) page on the Gyeonggi Province Integrated Library System website. The page includes a navigation menu with options like '로그인' (Login), '회원가입' (Membership Registration), '아이디찾기' (Find ID), '비밀번호찾기' (Find Password), '통합회원인증' (Integrated Member Authentication), '정보수정' (Information Modification), '개인정보재동의' (Personal Information Reconsent), and '회원탈퇴' (Member Deletion). The main content area is titled '회원가입' and features a '소속도서관' (Affiliated Library) dropdown menu set to '경기중앙교육도서관'. Below this are input fields for '아이디(\*)' (ID), '비밀번호(\*)' (Password), and '비밀번호 확인(\*)' (Confirm Password). A '중복확인' (Check Duplicate) button is located next to the ID field. Green feedback messages are displayed below the ID and password fields, indicating that the ID and password are valid and meet the system requirements.

회원가입이 완료되면 '준회원' 이예요. 자, 정회원으로 가즈아!!



# 2

## 정회원 인증 절차 알기



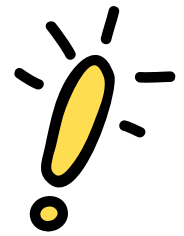
# 로그인 해주세요

The screenshot shows the login page of the Gyeonggi Province Integrated Library. The header includes the logo and name '경기도교육청 통합도서관' (Gyeonggi Province Integrated Library) and navigation links for '홈으로', '로그인', and '회원가입'. Below the header are links for '자료검색', '독서진흥', '도서관서비스', '학교도서관지원', '통합도서관', and '나의도'. The main content area is titled '로그인' (Login) and features a welcome message: '경기도교육청 통합도서관 방문을 환영합니다.' (Welcome to the Gyeonggi Province Integrated Library). There is a login form with fields for '아이디' (ID) and '비밀번호' (Password), and a blue '로그인' (Login) button. A note below the form states: '\* 기존 회원은 통합회원 인증 후 로그인할 수 있습니다.' (Existing members can log in after integrated member authentication). The left sidebar contains a '회원관리' (Member Management) menu with options like '로그인', '회원가입', '아이디찾기', '비밀번호찾기', '통합회원인증', '정보수정', '개인정보재동의', and '회원탈퇴'.



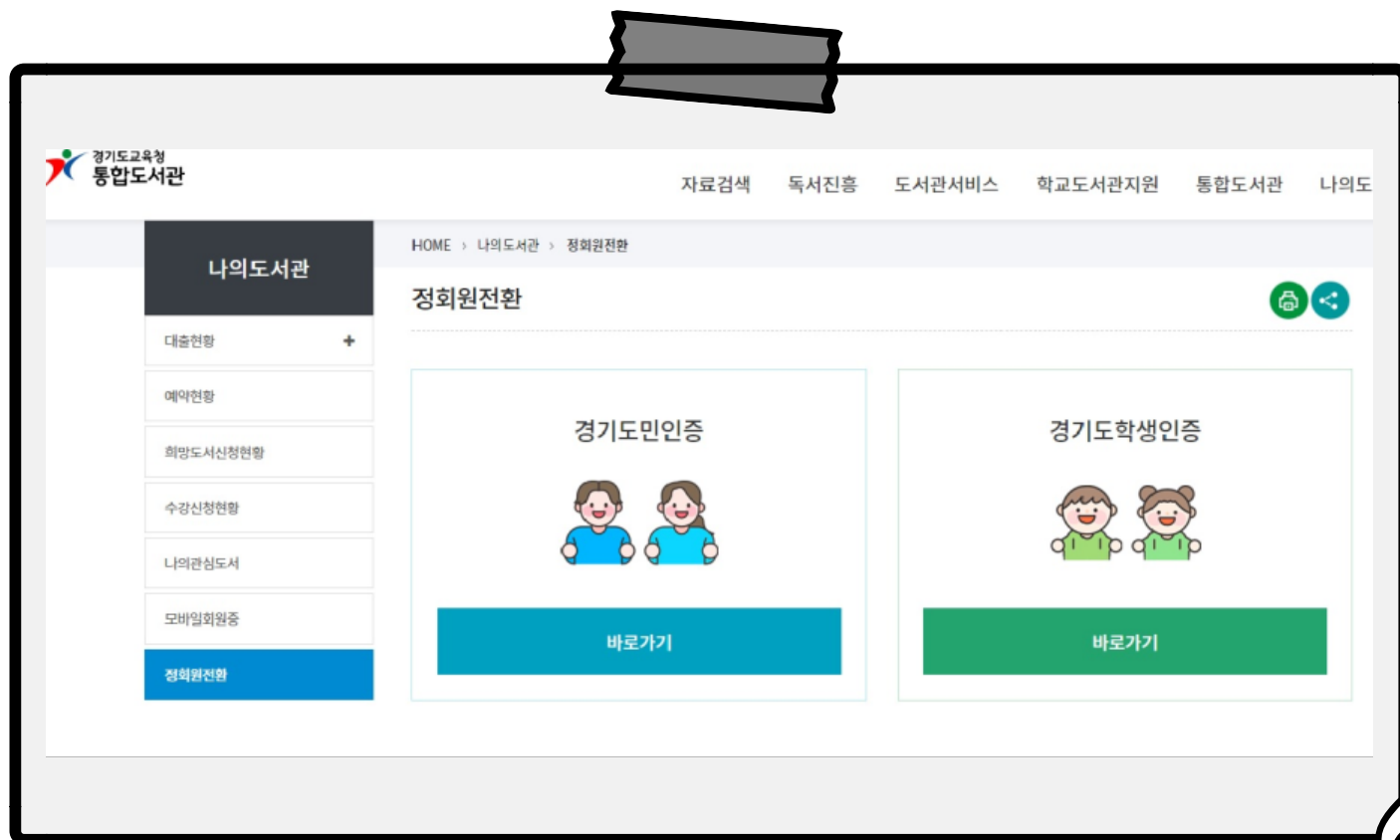
# 3

정회원 인증 절차 알기



# 정회원 전환

나의 도서관 -> 정회원 전환 메뉴로 이동



# 4

## 정회원 인증 절차 알기

# 학생, 도민 인증

① 경기도 학생 - DLS 회원명, DLS ID, PW 입력  
> DLS 정보를 모를 경우, 해당 학교에 문의

② 경기도민 - 성명, 생년월일을 입력  
> 비대면 자격확인 서비스 팝업 실행

기존 교육도서관 회원은 '통합인증' 만  
해주세요!

# 5

정회원 인증 절차 알기

## 인증 완료



이제 하나의  
회원증으로,

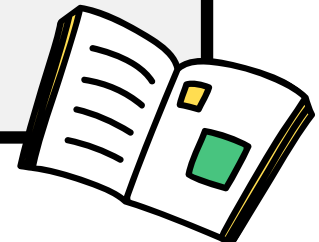
경기도교육청 10개 교육도서관과  
경기교육평생학습관의  
모든 도서관 서비스를  
이용할 수 있습니다

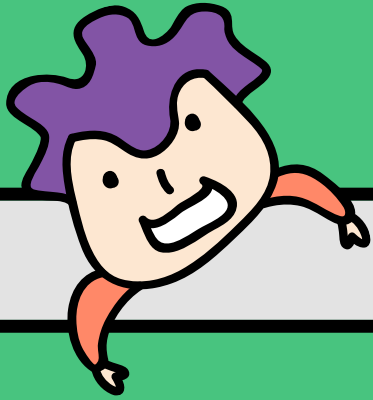


언제, 어디서나 다양한 디지털자료 이용



학교도서관과 함께 합니다!





경기교육도서관이 변화합니다!

미래가치를 높이는

생활 속의

열린 도서관



회원가입 관련 문의

경기도교육청 북부청사 홍나리 주무관 031-820-0723

경기중앙교육도서관 박명우 주무관 031-240-4089

